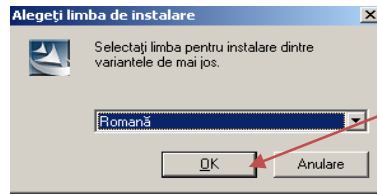


Inserați DVD1 în unitatea optică a calculatorului. După ce DVD-ul se va încălca, va apare pe ecran o fereastră de selecție a limbii:

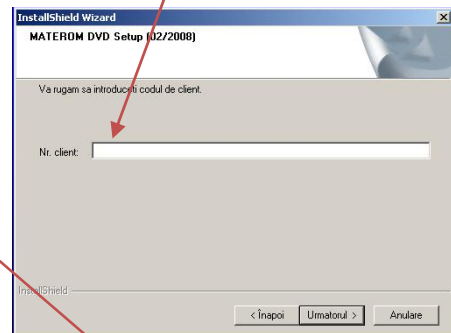


Apăsați „OK” pentru a continua

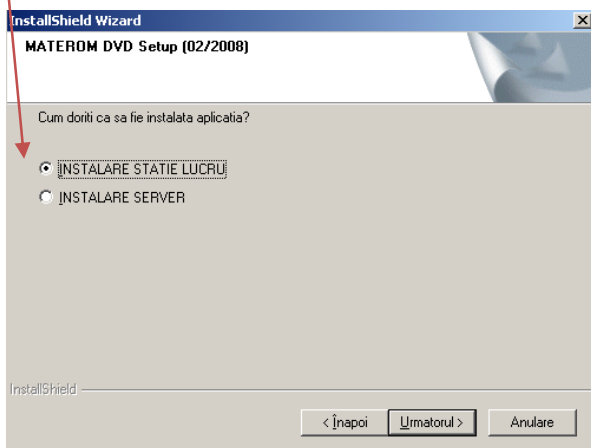
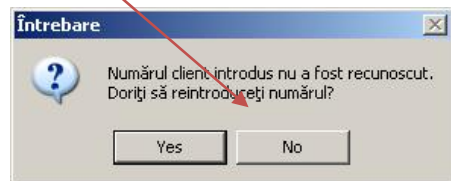
La următoarea fereastră afișată dați click pe „Următorul”.

În fereastra InstallShield Wizard în cazul în care s-a detectat o instalare a unei **versiuni anterioare** a programului (ex: versiunea 4/2007) veți fi anunțat că o instalare anterioară a programului există, și vă recomandăm în acest caz să faceți o **actualizare a programului** urmărind **MANUALUL DE ACTUALIZARE ATRIS**.

În cazul în care nu ați mai avut instalat Atris – Materom pe acel calculator, va apare următoarea fereastră în care vă recomandăm să apăsați „Următorul”. Vi se va cere **Nr. Client**, pe care îl puteți afla de la operatorul de vânzări alocat. În cazul în care Nr. client nu este recunoscut de către aplicație, va apare o nouă fereastră în care va trebui să apăsați „No”.



În următorul pas va trebui să alegeți tipul de instalare pe care îl doriți. Vă recomandăm să alegeți „**INSTALARE STAȚIE DE LUCRU**” – programul rulând în cele mai optime condiții de pe un singur calculator. Pentru „**INSTALARE SERVER**” - vă rugăm să apăsați la suportul nostru IT.

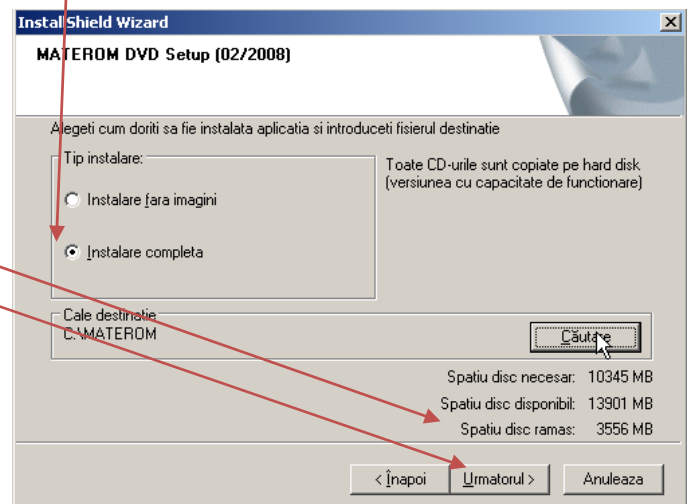


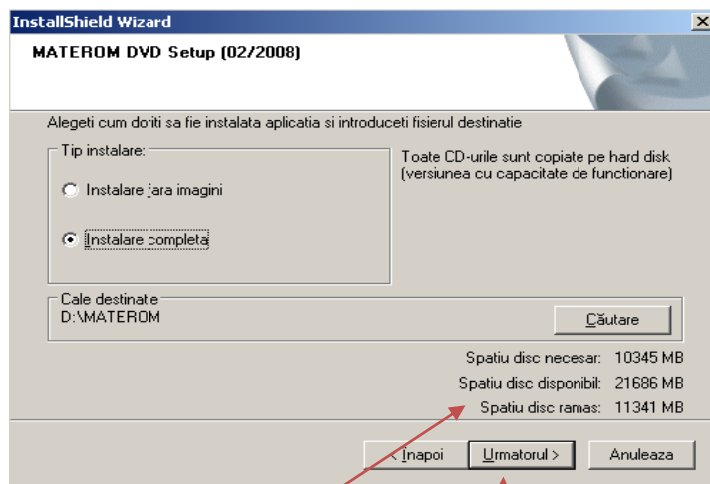
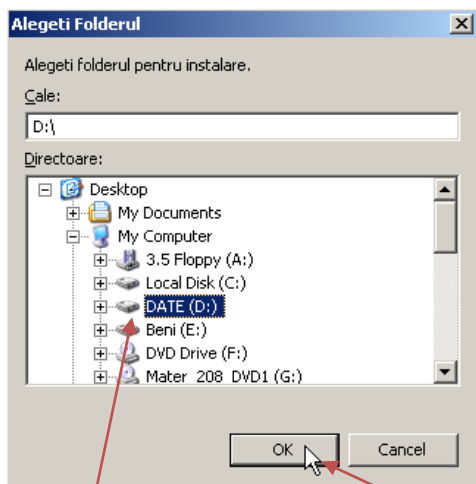
Puteți alege între două tipuri de instalare: „fără imagini” = 2585 MB și „Instalare completă” - unde vă oferim 10 000 MB de date complete, cu imagini. Vă recomandăm să utilizați tipul de

„**Instalare completă**”.

În cazul în care beneficiați de suficient spațiu pe partiția C (dacă valoarea „**Spațiu disc rămas**” este mai mare de 1000 MB) apăsați „Următorul”.

Dacă nu dispuneți de suficient spațiu pe partiția C, apăsând butonul „**Căutare**” puteți alege o altă partiție pentru instalare (imaginea următoare).





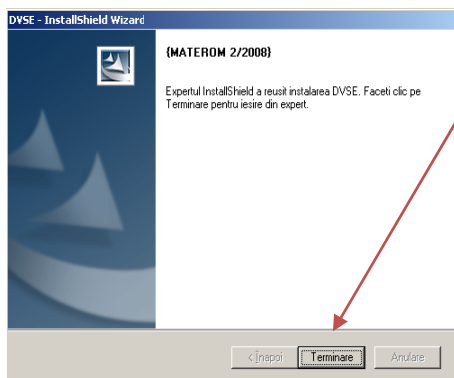
Selectați o altă partiție , după care dați „OK”. Verificați **Spațiu disc rămas** și în cazul în care valoarea este mai mare de 1000 MB se poate trece la următorul pas, apăsând butonul „Urmatorul” .

Va apare o nouă fereastră cu datele despre licență. În cazul în care sunteți de acord bifați „**Accept termenii din acordul de licență**” și apăsați „Următorul” de 2 ori.

Va începe instalarea programului ce va dura aproximativ 30 de minute, în funcție de capacitățile hardware ale calculatorului dumneavoastră. Pe durata instalării, vi se va cere să introduceți DVD-ul 2 după care DVD 1 din nou. După fiecare introducere de DVD vă rugăm să apăsați „OK”.

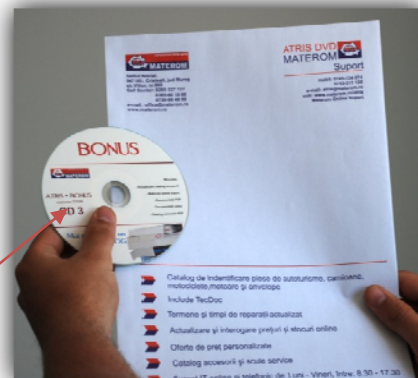


PE DURATA INSTALĂRII VĂ RECOMANDĂM SĂ OPRIȚI ORICE ANTIVIRUS, FIREWALL SAU ORICE ALT PROGRAM !

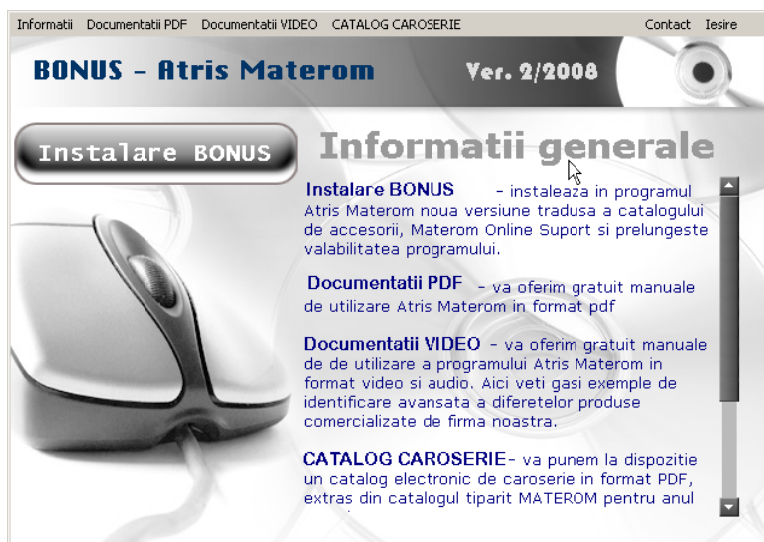


Apăsați butonul „**Terminare**” pentru a finaliza instalarea programului Atris Materom.

În plicul în care ați primit noul catalog veți găsi un CD BONUS.



Instalarea Bonus – ului se realizează doar când Atris-ul este oprit!



Cd-ul BONUS conține:

- ✓ Instalare BONUS
- ✓ Documentații PDF
- ✓ Documentații VIDEO
- ✓ CATALOG CAROSERIE
- ✓ Contact

Acest CD se oferă gratuit tuturor clienților care au semnat contractul Atris – Materom în perioada Martie – Iunie 2008